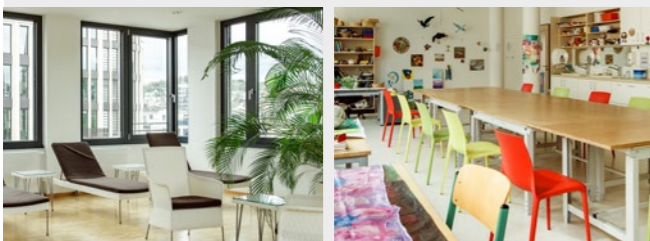


Nähe zum Alltag – Ambulante Rehabilitation in Stuttgart

Das Besondere der ambulanten Rehabilitation ist die wohnortnahe Behandlung. Sie schlafen zu Hause und werden tagsüber in der Luisen-klinik Stuttgart PPRZ (Psychosomatisch Psychotherapeutisches Rehabilitationszentrum) behandelt.



Therapie, Alltag und Familie können in Einklang gebracht werden. Unter Einbeziehung von Angehörigen, von Anlaufstellen für die Zeit nach der Reha (ambulante Therapeuten, Beratungsstellen) und – wenn gewünscht – des Arbeitgebers werden Lösungen für gesundheitsrelevante Probleme und die weiteren Schritte im Alltag erarbeitet.



● ● ● ● Gesund zurück ins Leben.

DRV Baden-Württemberg

Regionalzentrum Stuttgart/Böblingen
Adalbert-Stifter-Str. 105, 70437 Stuttgart

Telefon 0711 848-121 31
Telefax 0711 848-321 98

E-Mail regio.s@drv-bw.de
www.deutsche-rentenversicherung-bw.de



DRV Bund

Ruhrstraße 2, 10709 Berlin

Telefon 030 700-183 8098
Telefax 030 865-797 1500

E-Mail drv@drv-bund.de
Web www.deutsche-rentenversicherung-bund.de



Bad Dürkheim
Stationärer Aufenthalt
Luisenstraße 56
78073 Bad Dürkheim

Telefon 07726 668-021
Telefax 07726 668-130

E-Mail
c.frey@luisenlinik.de
Web www.luisenlinik.de

Stuttgart
Ganztagig ambulant
Paulinenstraße 21
70178 Stuttgart

Telefon 0711 615531-6
Telefax 0711 615531-77

E-Mail
pprz-stuttgart@luisenlinik.de
Web www.luisenlinik.de

Akademisches Lehrkrankenhaus der Universität Freiburg
Psychosomatische Medizin und Psychotherapie · Kinder- und Jugendpsychiatrie und -psychotherapie



Kombi Reha 2+4

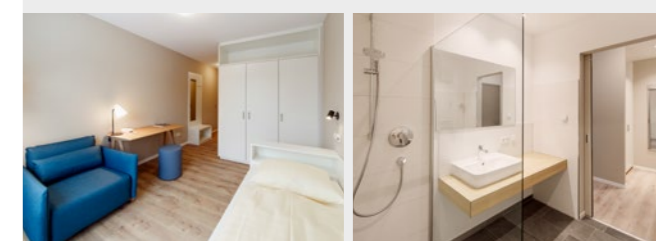
Stationäre und ganztägig ambulante psychosomatische Reha im Verbund Bad Dürkheim und Stuttgart

Distanz zum Alltag – Stationäre Rehabilitation in Bad Dürkheim

Die stationäre Rehabilitation in der Luisen-klinik Bad Dürkheim am Rande des Schwarzwalds bietet gute Voraussetzungen, um in angenehmer Umgebung mit Abstand vom Alltag Kraft zu schöpfen und Ressourcen zu aktivieren.



Im Rahmen eines speziell auf Sie zugeschnittenen Therapieprogramms, das körperlichen und seelischen Belangen gleichermaßen gerecht wird, erarbeiten wir mit Ihnen ein Verständnis Ihrer individuellen Problematik und Bewältigungsstrategien für gesundheitliche, berufliche und private Probleme.





Erst Distanz zum Alltag, dann Nähe zum Alltag.

Unsere Kombi-REHA 2+4 findet zwei Wochen stationär am Standort Bad Dürkheim und vier Wochen ambulant in der Tagesklinik Stuttgart statt.

Wir laden Sie zunächst zu einem Informationstag in die Luisenlinik Stuttgart ein, an dem wir Sie über Inhalte, Ablauf und die beiden Kliniken ausführlich informieren.

Ihre eigentliche Kombi-Behandlung beginnt dann mit einem zweiwöchigen Aufenthalt in der Luisenlinik Bad Dürkheim. Hier können Sie zunächst einmal Abstand gewinnen und als Vorbereitung auf die anschließende Rehabilitationsphase in Stuttgart Kraft und Energie tanken. Diese dauert in der Regel vier Wochen.

Am Standort Stuttgart steht dann Ihre persönliche Situation ganz im Vordergrund.

Enges Miteinander in der Behandlung

Die Rehabilitation nimmt einen wichtigen Stellenwert in der Behandlungskette psychosomatischer Patienten ein.

Effiziente Psychotherapiemethoden, komplexe Alltagsbedingungen und individuelle Patientenbedürfnisse verlangen flexible und gezielte Rehabilitationsmöglichkeiten.



Wählen Sie zusammen mit Ihrem Arzt, Ihrem Psychotherapeuten, der Rentenversicherung Baden-Württemberg, Bund oder Ihrer Krankenkasse die für Sie beste Form der Rehabilitation.

Egal für welche Form der Reha Sie sich entscheiden, stationär, ganztägig ambulant oder kombiniert, die Antragsstellung erfolgt mit den Formularen für ein allgemeines Heilverfahren über Ihren niedergelassenen Facharzt oder Hausarzt.

Im Anschluss an jede Form der Rehabilitation ist die Teilnahme am Nachsorge-Programm der DRV Baden-Württemberg und der DRV Bund (PsyRena) möglich.

